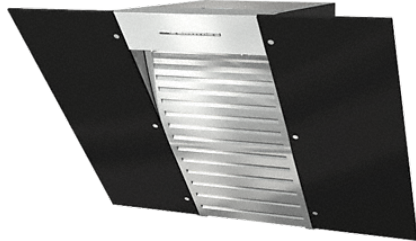


DA 6086 W Wing

Väggmonterad fläkt

med energisparande LED-belysning och tryckknappar för bekväm användning.



- Bekväm ståplats – med rak glasskärm i 798 mm bredd
- Effektiv – 650m³/h i boosterläget
- Effektiv filtrering – fettfilter av rostfritt stål med 10 skikt
- Säker och enkel rengöring – Miele CleanCover
- Passar varje boende – kan drivas med både frånluft och kolfilter



Pris SEK 13 390**

** Pris exkl. leverans. Vi förbehåller oss rätten till löpande förändring av specifikation samt reserverar oss för eventuella fel.

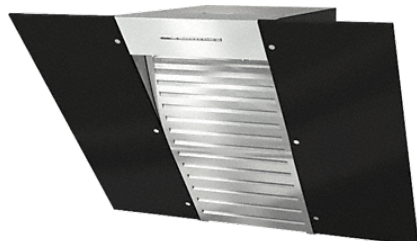
EAN : 4002515591741 / Artikelnummer : 28608640NER / Materialnummer : 10138860

Konstruktion	
Väggmonterad fläkt	•
Design	
Färg	Obsidiansvart
Drifttyper	
Frånluftsanslutning/Cirkulationsdrift	Påbyggbar
Användarkomfort	
Elektronisk styrning	•
Tryckknappar med LED	•
Effektlägen (antal utan intensivläge)	3
Intensivläge	•
Effektivitet och hållbarhet	
Energieffektivitetsklass (A++ - E)	B
Årlig energiförbrukning i kWh/år	70,4
Flödesdynamisk effektivitetsklass	B
Belysningseffektivitetsklass	A
Fettfiltreringseffektivitetsklass	B
Filtersystem	
Fettfilter av rostfritt stål som kan maskindiskas	1
Belysning	
LED-lampor	•
Antal x watt	2 x 4,5 W
Belysning i lux	300
Färgtemperatur i kelvin (K)	3.500
Fläkt	
Dubbelsidigt fläktsug	•
Växelströmsmotor (AC-motor)	•
Luftflödesvolym med max. diameter på utgående kanal vid frånluft (ej vid extern fläkttmotor).	
Fläkteffekt effektläge 1 (m ³ /h) enligt EN 61591	200
Fläkteffekt effektläge 2 (m ³ /h) enligt EN 61591	300
Fläkteffekt effektläge 3 (m ³ /h) enligt EN 61591	400
Fläkteffekt intensivläge (m ³ /h) enligt EN 61591	650
Ljudeffekt effektläge 1 (dB(A) re1pW) enligt EN 60704-3	40
Ljudeffekt effektläge 2 (dB(A) re1pW) enligt EN 60704-3	48
Ljudeffekt effektläge 3 (dB(A) re1pW) enligt EN 60704-3	54
Ljudeffekt intensivläge (dB(A) re1pW) enligt EN 60704-3	66
Ljudtryck effektläge 1 dB(A) re20µPa enligt EN 60704-2-13	25
Ljudtryck effektläge 2 dB(A) re20µPa enligt EN 60704-2-13	33
Ljudtryck effektläge 3 dB(A) re20µPa enligt EN 60704-2-13	39
Ljudtryck intensivläge dB(A) re20µPa enligt EN 60704-2-13	51

DA 6086 W Wing

Väggmonterad fläkt

med energisparande LED-belysning och tryckknappar för bekväm användning.



Fläkteffekt vid kolfilterdrift	
Fläkteffekt effektläge 1 (m ³ /h) enligt EN 61591	120
Fläkteffekt effektläge 2 (m ³ /h) enligt EN 61591	220
Fläkteffekt effektläge 3 (m ³ /h) enligt EN 61591	320
Fläkteffekt intensivläge (m ³ /h) enligt EN 61591	520
Ljudeffekt effektläge 1 (dB(A) re1pW) enligt EN 60704-3	48
Ljudeffekt effektläge 2 (dB(A) re1pW) enligt EN 60704-3	55
Ljudeffekt effektläge 3 (dB(A) re1pW) enligt EN 60704-3	62
Ljudeffekt intensivläge (dB(A) re1pW) enligt EN 60704-3	71
Ljudtryck effektläge 1 dB(A) re20μPa enligt EN 60704-2-13	33
Ljudtryck effektläge 2 dB(A) re20μPa enligt EN 60704-2-13	41
Ljudtryck effektläge 3 dB(A) re20μPa enligt EN 60704-2-13	47
Ljudtryck intensivläge dB(A) re20μPa enligt EN 60704-2-13	56
Säkerhet	
Säkerhetavstängning	•
Härdat säkerhetsglas	•
Tekniska data	
Totalhöjd flätkåpa, frånluft och extern fläkt, mm	547
Totalhöjd flätkåpa kolfilterdrift, mm	547
Flätkåpans bredd, mm	798
Flätkåpans höjd, mm	547
Flätkåpans djup, mm	523
Minsta avstånd över elektriska hållar mm	450
Minsta avstånd över gashållar (max 12,6 kW totaleffekt, brännare ≤ 4,5 kW) i mm	650
Nettovikt, kg	19,0
Längd anslutningskabel, m	1,5
Skyddskontakt	•
Fast anslutning	•
Total anslutningseffekt kW	0,21
Spänning V	230
Säkring A	10
Frekvens i Hz	50
Fasantal	1
Monteringsanvisningar	
Frånluftsanslutning tak	•
Frånluftsanslutning tak och bakre vägg	•
Diameter frånluftsstos mm	150
Medföljande tillbehör	
Kallrasskydd	•